

VIBRATORE PNEUMATICO A SFERA SERIE K



Temperatura max ammessa 100° C
Livello di rumore da 75 a 95 dBA

DESCRIZIONE

Il corpo, ottenuto con lavorazione da barra di alluminio estruso, contiene due piste in acciaio temprato su cui ruota una sfera.

Coperchietti in nylon, uno per ogni lato, per contenere la sfera proteggono dallo sporco e dall'acqua permettendo al vibratore di essere utilizzato in ambienti polverosi o umidi.

I fori di entrata e scarico aria hanno filettatura per raccordi standard permettendo di allontanare lo scarico con un tubo assicurando che nessuna restrizione sia imposta all'utilizzo.

Quattro fori di montaggio sono previsti, due verticali e due orizzontali per facilitare il posizionamento per l'utilizzo.

APPLICAZIONI

I vibratori pneumatici a sfera serie K trovano facile applicazione su molti piccoli impianti per le loro ridotte dimensioni.

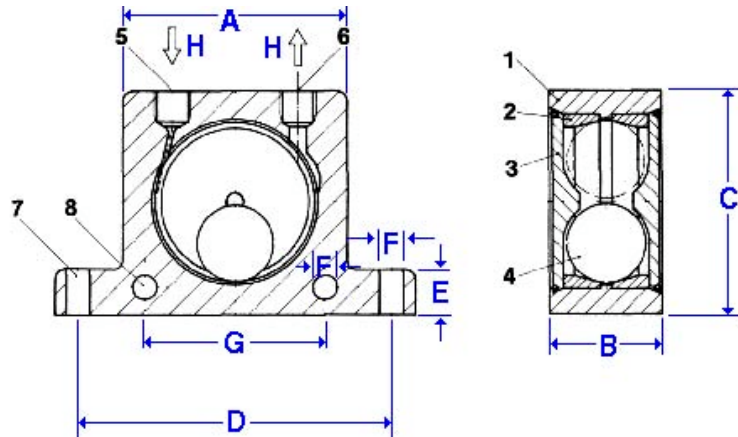
La frequenza vibrante può essere regolata controllando il flusso.

Sono particolarmente indicati per:

- Assicurare il deflusso di materiali in condotte e da tramogge
- Previene che bottiglie ed oggetti simili si stringano tra di loro bloccando i convogliatori per il trasporto
- Compattazione di materiali in casseformi o contenitori

MODELLI E CARATTERISTICHE

Modello	Frequenza V.P.M.			Forza centrifuga misurata			Consumo d'aria/minuto		
	2 Bar	4 Bar	6 Bar	2 Bar	4 Bar	6 Bar	2 Bar	4 Bar	6 Bar
	N			N			litri		
K- 8	25.500	31.000	35.000	130	260	360	83	145	195
K- 10	22.500	28.000	34.000	250	470	710	92	150	200
K-13	15.000	18.500	22.500	320	550	870	94	158	225
K-16	13.000	17.000	19.500	450	800	1.100	122	200	280
K-20	10.500	14.500	16.500	720	1.220	1.720	130	230	340
K-25	9.200	12.200	14.000	930	1.570	2.050	160	290	425
K-30	7.800	9.700	12.500	1.510	2.470	3.210	215	375	570
K-36	7.300	9.000	10.000	2.060	3.150	4.050	260	475	675



- 1 -Corpo in lega d' alluminio estruso
- 2 -Piste in acciaio temprato e rettificate
- 3 -Coperchietti laterali in nylon
- 4 -Sfera in acciaio temprato e lappata
- 5 -Foro filettato entrata aria
- 6 -Foro filettato scarico aria
- 7 -Fori di fissaggio base
- 8 -Fori di fissaggio

DIMENSIONI

Modello	A mm	Larghezza mm	C mm	D mm	E mm	F mm	G mm	H* mm	Peso kg
K- 8	50	20	86	68	12	7	40	1/4"	0,13
K- 10	50	20	86	68	12	7	40	1/4"	0,13
K-13	65	24	113	90	16	9	50	1/4"	0,26
K-16	65	27	113	90	16	9	50	1/4"	0,30
K-20	80	33	128	104	16	9	60	1/4"	0,53
K-25	80	38	128	104	16	9	60	1/4"	0,60
K-30	100	44	160	130	20	11	80	3/8"	1,13
K-36	100	50	160	130	20	11	80	3/8"	1,34

*filettatura

I vibratori pneumatici a sfera serie K sono disponibili anche nella versione ATEX