

## VIBRATORE PNEUMATICO A PISTONE SERIE FP



Temperatura max ammessa 50° C  
Pressione massima 6 Bar

### DESCRIZIONE

I vibratori pneumatici a pistone serie FP producono vibrazioni unidirezionali regolabili sia in ampiezza che in intensità. La frequenza viene controllata regolando la pressione dell'aria.

Per aiutare lo spunto (starting) è presente all'interno del vibratore una molla.

La pressione minima dell'operazione è di 2 Bar. Il corpo in alluminio con superficie indurita è resistente all'usura, il rapporto peso/potenza dei vibratori lo rendono particolarmente adatto per l'utilizzo nel settore alimentare.

La temperatura di esercizio non deve superare i 50°C.

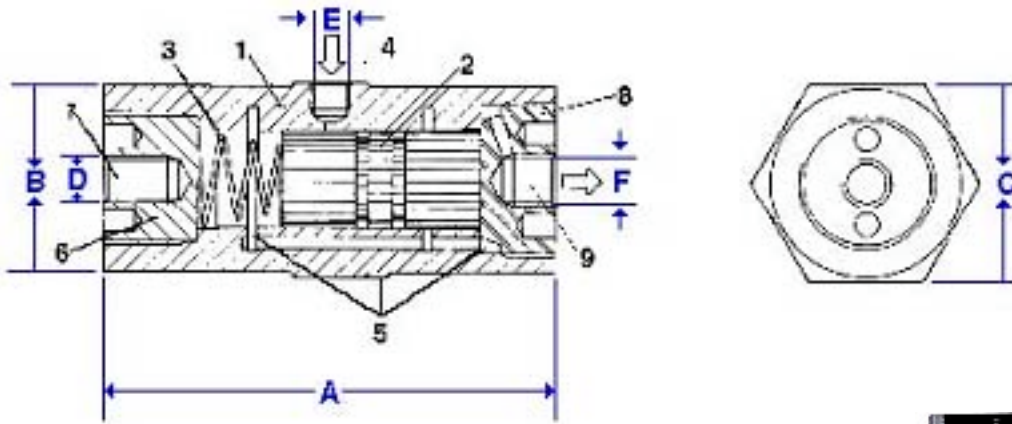
### ISTRUZIONI PER L' INSTALLAZIONE

**E' necessario un filtro da 5 micron ! E' possibile utilizzarlo senza lubrificazione**

Nel caso di funzionamento continuo con aria compressa secca, si raccomanda un atomizzatore con olio idraulico ISO VG5 oppure acqua distillata.

### MANUTENZIONE

Per assicurare una lunga durata al pistone è opportuno ispezionare e pulire a intervalli regolari i filtri dell'aria e del lubrificatore. Lo sporco e l'olio contaminato ne abbasseranno la velocità fino allo stallo.



- 1 - Corpo in lega di alluminio anodizzato puro
- 2 - Pistone in bronzo
- 3 - Molla starter
- 4 - Entrata aria
- 5 - Sistema di insonorizzazione scarico aria
- 6 - Base di fissaggio in lega di alluminio indurita
- 7 - Foro filettato per il fissaggio
- 8 - Tappo di chiusura d'estremità in plastica
- 9 - Scarico aria

E' previsto anche il modello senza lubrificazione

**DIMENSIONI**

Modello	A mm	B Mm	C mm	D mm	E mm	F mm	Peso corpo Kg	Peso pistone Kg	Peso totale kg
					Metric. Filett.	filettatura			
FP-12S	71						0,125	0,020	0,145
FP-12M	81	31	34	M-8	1/8"	1/8"	0,140	0,030	0,170
FP-12L	94						0,165	0,040	0,205
FP-18S	81						0,220	0,060	0,280
FP-18M	94	40	42	M-10	1/8"	1/8"	0,260	0,080	0,340
FP-18L	109						0,300	0,110	0,410
FP-25S	98						0,375	0,155	0,530
FP-25M	116	48	50	M-12	1/8"	1/4"	0,435	0,215	0,650
FP-25L	136						0,500	0,290	0,790
FP-35S	98						0,530	0,315	0,845
FP-35M	116	58	65	M-12	1/4"	1/4"	0,610	0,430	1,040
FP-35L	136						0,700	0,580	1,280

## Caratteristiche tecniche

Modello	Frequenza			Forza Centrifuga			Consumo d'aria			Rumorosità	
	2 bar	4 bar	6 bar	2 bar	4 bar	6 bar	2 bar	4 bar	6 bar	dBA	dBA
<b>FP-12-S</b>	6'200	7'800	9'300	34	70	92	0.8	7.5	25	57-61	
<b>FP-12-M</b>	5'000	6'000	6'700	34	58	74	0.5	4	19	57-61	
<b>FP-12-L</b>	4'000	4'800	5'400	32	58	81	1	3	20	58-60	
<b>FP-18-S</b>	5'000	6'400	7'700	66	134	187	5	33	57	62-71	
<b>FP-18-M</b>	4'000	5'000	5'900	68	134	188	4	28	52	61-67	
<b>FP-18-L</b>	3'100	4'000	4'600	64	150	206	5	23	46	61-68	
<b>FP-25-S</b>	3'600	4'300	5'500	126	270	416	13	54	93	70-75	61-67
<b>FP-25-M</b>	3'000	3'800	4'200	142	364	504	23	50	87	73-75	62-66
<b>FP-25-L</b>	2'400	3'100	3'700	186	392	594	18	62	93	72-75	60-65
<b>FP-35-S</b>	3'800	4'700	5'800	294	668	1'038	23	101	162	72-77	71-73
<b>FP-35-M</b>	3'000	4'000	4'600	248	778	1'080	24	83	141	74-78	70-73
<b>FP-35-L</b>	2'400	3'100	3'600	282	680	1'066	38	89	135	74-80	68-74
<b>FP-50M</b>	490	970	1600	1850	2300	2800	48	120	192	70-44	
<b>FP-60M</b>	610	1400	2170	1950	2400	2700	90	180	275	73-79	
<b>FP-95M</b>	1500	2620	4270	1800	2400	2800	170	300	450	85-92	

**I VIBRATORI DELLA SERIE FP SONO DISPONIBILI ANCHE NELLA VERSIONE "ATEX"**